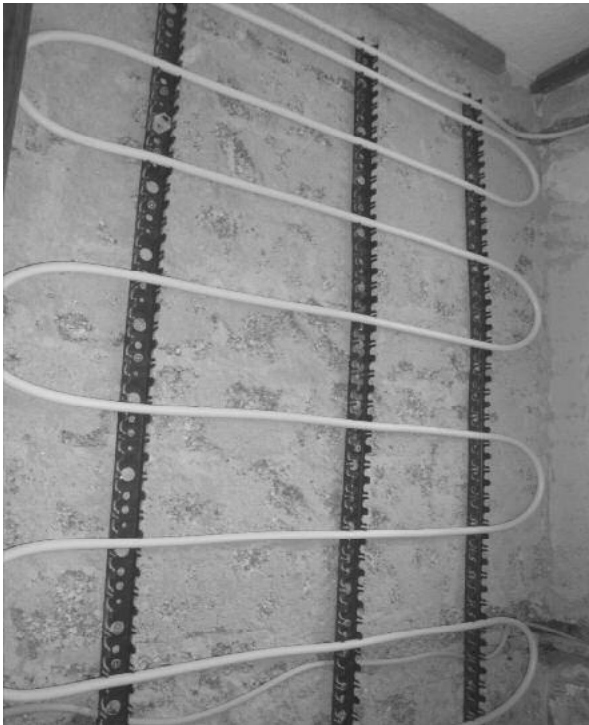


# Wandheizung unter Nassputz

geeignet als Vollastheizung sowie als Ergänzungsheizung in Kombination mit Fußbodenheizung



**protec Wandheizung** als Schienensystem mit Nassputzüberdeckung

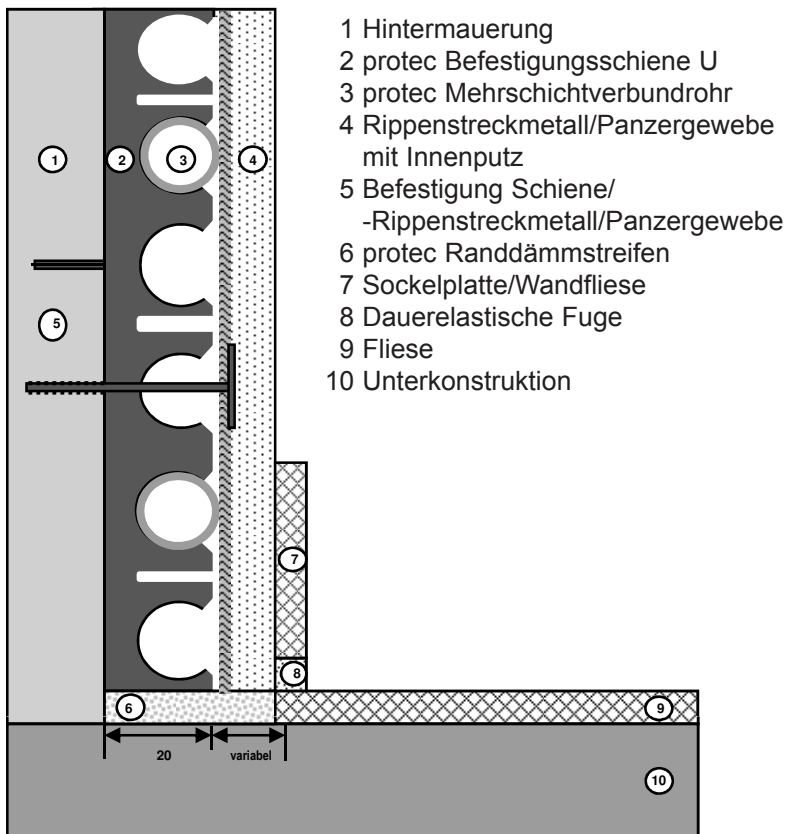
Die protec Befestigungsschiene U wird in einem Mindestabstand von ca. 30 cm auf der Wand vertikal oder horizontal befestigt.

Anschließend wird das protec Heizrohr auf die protec Befestigungsschiene U aufgesteckt; dann erfolgt der Anschluss des Heizrohres an den protec Edelstahl-Heizkreisverteiler. Zur vollständigen Entlüftung der Wandheizungs-Heizkreise empfehlen wir den Edelstahl-Heizkreisverteiler an einer höhergelegenen Stelle zu positionieren, z. B. im nächsten Geschoss oberhalb.

Nach Abschluss der Verlegearbeiten beginnen die Putzarbeiten. Aufgrund thermischer Dehnprozesse muss zum Schutz vor Rissbildung im Putz die Wandheizung ganzflächig mit Rippenstreckmetall oder Panzergewebe überdeckt werden. Diese sind in den Putz einzuarbeiten.

## Systemaufbau:

## Wärmeleistung $t_i = 20^\circ\text{C}$ für Heizrohr 16 x 2 mm:



tHm	Rohrabstand mm				
	100	150	200	250	300
35 °C	77	68	59	52	46
40 °C	103	91	79	70	61
45 °C	129	113	100	87	77
50 °C	155	136	120	105	92
55 °C	181	159	140	122	108

## Verlegebeispiel:

